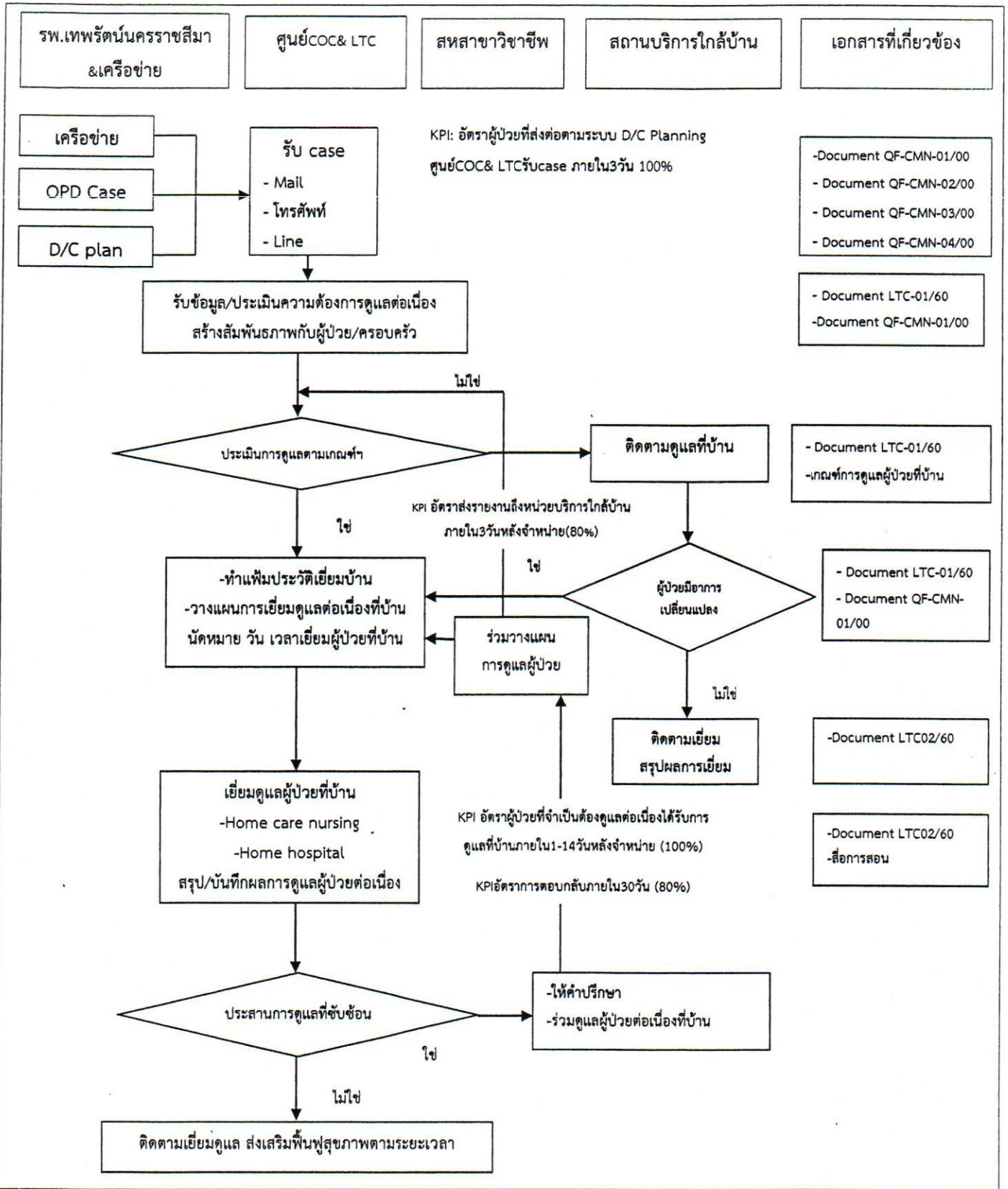


ขั้นตอนการดูแลผู้ป่วยระยะยาวโรงพยาบาลเทพรัตนนครราชสีมา



- เกณฑ์การส่งต่อผู้ป่วยเข้าทีมLTC
1. ผู้ป่วยที่มี Barthel Index (modified) น้อยกว่าหรือเท่ากับ 4/20หรือ20/100
 2. ผู้ป่วยที่มีปัญหายุ่งยากซับซ้อนในการดูแลทั้งร่างกาย จิตใจ สังคม จิตวิญญาณ ที่ต้องได้รับการดูแลต่อเนื่องเช่น กลุ่มโรคเรื้อรังที่มีปัญหาซับซ้อน กลุ่มที่มีอุปกรณ์ทางการแพทย์ติดตัว กลุ่มผู้พิการ กลุ่ม palliative care ฯลฯ
 3. กลุ่มที่ได้รับการประเมินโดยทีมแพทย์ โรงพยาบาลหรือทีมสหวิชาชีพ (OPD/Ward/Home Health care/Palliative)หรือประเมินโดยทีมจากชุมชน พบว่าต้องการการดูแลระยะยาว

1. ผู้ป่วยที่มีปัญหาซับซ้อน ผู้ป่วยระยะสุดท้าย ผู้ป่วยมีผลกดทับระดับ3ขึ้นไป (ผู้ดูแลไม่มั่นใจว่าจะดูแลได้)
2. ผู้ป่วยที่ต้องใช้อุปกรณ์หรือเครื่องมือพิเศษเมื่อกลับบ้าน เช่น เครื่องช่วยหายใจ เครื่องดูดเสมหะ ฯลฯ
3. ผู้ป่วยที่มีความจำเป็นในการรักษาต่อเนื่องแต่ไม่สามารถมาตรวจตามนัดได้(เป็นเฉพาะบางกรณี)
4. ประกันโรครายของแต่ละPCT ดังนี้ PCTอายุรกรรม: Stroke, Sepsis,DM with complication,MI
PCT:จักษุ: ต้อกระจกกลุ่มเสี่ยง PCT:สูติ-นรีเวช: PPH, PIH, GDM, TeenagePregnancy, HIV
PCT: กุมารเวชกรรม:Very brith weight <1.5kg, BPD
PCT:ศัลยกรรม Head injury, Bed sore gr IIIขึ้นไป, มะเร็งระยะสุดท้าย, Neurogenic bladder
PCT:Ortho: Spineinjury, Fracture around the hip,มือปกรณช่วยเดินKAFO(Knee- Anely -Foot -Arthosis)