

ตอบข้อสอบถาม ของผู้สนใจประกวดราคา

จ้างก่อสร้าง อาคารอุบัติเหตุ-บำบัดรักษาและห้องประชุม เป็นอาคาร คสล. ๖ ชั้น  
พื้นที่ใช้สอยประมาณ ๙,๖๘๓ ตารางเมตร ของโรงพยาบาลเทพรัตนนครราชสีมา  
ตำบลโคกกรวด อำเภอเมืองนครราชสีมา  
จังหวัดนครราชสีมา ๑ หลัง

ตามที่ ผู้สนใจเข้าเสนอราคาได้มีข้อสอบถามรายละเอียดตาม ข้อ ๒ เรื่องพิจารณา นั้น  
โรงพยาบาลเทพรัตนนครราชสีมา พิจารณาแล้ว ขอตอบข้อสอบถาม ดังนี้

ข้อ ๑. สถานที่ก่อสร้างอาคารอุบัติเหตุ-บำบัดรักษา และห้องประชุม เป็นอาคารคสล. ๖ ชั้น  
พื้นที่ใช้สอยประมาณ ๙,๖๘๓ ตารางเมตร

ตอบ ใช้สถานที่ด้านหน้าของโรงพยาบาลเทพรัตนนครราชสีมา (ตามเอกสารแนบ ) โดย  
จะต้องทำการรื้อถอน อาคารอำนวยการศูนย์ฟื้นฟู-สมรรถภาพโคกกรวด (อาคารเวชกรรมสังคม) และต้นไม้  
บริเวณสถานที่ก่อสร้าง โดยต้นไม้ให้ทำการขุดออกเพื่อดำเนินการปลูกใหม่ได้

ข้อ ๒. ระบบไฟฟ้าและน้ำประปา

ตอบ ไม่สามารถขอใช้กับทางโรงพยาบาลได้ ผู้รับจ้างจะต้องดำเนินการขอใช้ไฟฟ้าสำหรับ  
งานก่อสร้างไปยังการไฟฟ้าส่วนภูมิภาค และ น้ำประปา ขอไปยัง สำนักงานเทศบาลตำบลโคกกรวด

ข้อ๓. รายการใน BOQ ตกหล่นสามารถเพิ่มรายละเอียดได้หรือไม่ และ ปริมาณใน BOQ  
สามารถแก้ไขได้หรือไม่

หมวดงานระบบปรับอากาศและระบบอากาศ

- งานระบบปรับอากาศชั้น ๑-๕ ในแบบไม่ระบุขนาดท่อและแนวทางเดินของท่อน้ำเย็น ขอ  
รายละเอียดแบบเพิ่มเติม

- งานระบบปรับอากาศในแบบไม่ระบุ BTU ของ แอร์แต่ละตัว ขอทราบรายละเอียดเพื่อจะได้  
เสนอราคาถูกต้อง

- งานระบบระบายอากาศชั้น ๑,๒,๓,๕ ในแบบไม่ระบุตำแหน่งพัดลมและตำแหน่งทอลม ขอ  
รายละเอียดแบบเพิ่มเติม

- จาก Single Line Diagram ในแบบไม่ระบุรายละเอียดของตู้ LP-AC ๑,๒,๓,๔ และ๕ ขอ  
ทราบรายละเอียดเพิ่มเติม

- จากแบบ SCHEDMATIC DIAGRAM ขอทราบรายละเอียด ขนาดความจุของของถังน้ำชั้น  
ดาดฟ้า

- จากแบบ SCHEDMATIC DIAGRAM ขอทราบรายละเอียด ระบบปรับสภาพน้ำ (Water  
Treatment system)

หมวดงานระบบไฟฟ้าและสื่อสาร

- จากแบบ SINGLE LINE DIAGRAM สายไฟฟ้าแรงสูง Feedew HT๑ และ HT๒ ขอทราบ  
รายละเอียด

- จากแบบ ตำแหน่งตู้ RMU, หม้อแปลง และ ACD ๒๕๐๐ AT ไม่ระบุตำแหน่ง ขอทราบ  
รายละเอียด

- งานระบบไฟฟ้าแรงสูงในแบบไม่ระบุแนวทางการเดินและขนาดสาย ขอทราบรายละเอียด

- จากแบบชุดระบบเสียงห้องประชุมชั้น ๖ และ VISUAL LAYOUT FLOOR PLAN ในแบบ  
มองรายละเอียดไม่ชัดเจน ขอทราบรายละเอียดที่ชัดเจน

- จากแบบ SCHEDMATIC DIAGRAM ของระบบ FIRE ALARM,CLOCK,TELEPHONE,SOUND,  
MATV ไม่มีรายละเอียด ขอทราบรายละเอียด

ตอบ ไม่สามารถ แก้ไขรายละเอียด และปริมาณงานใน BOQ ได้ ใช้ตาม BOQ ของส่วนราชการเป็นหลัก โดยกรณีเรื่องแบบที่ขัดแย้งกัน ในข้อเท็จจริงแบบก่อสร้างโดยทั่วไปอาจมีข้อบกพร่องอยู่บ้าง แต่สามารถนำแบบที่ได้มีการออกแบบและรับรองแบบไปดำเนินการจัดซื้อจัดจ้างไปก่อนได้หากมีการลงนามในสัญญาจ้างแล้วพบว่ามีความจำเป็นต้องปรับแก้ไขให้ถูกต้องตามหลักการ หรือเพื่อให้เป็นไปตามสภาพจริงของพื้นที่ ก็สามารถเสนอให้คณะกรรมการตรวจรับพัสดุ พิจารณามิมติให้แก้ไขแบบพร้อมเปรียบเทียบเงินและแก้ไขสัญญาจ้างเพื่อให้เกิดความถูกต้องและมั่นคงแข็งแรงโดยการเสนอผู้ว่าจ้างแก้ไขสัญญาจ้างในภายหลังตามตัวอย่างสัญญาจ้าง ข้อ ๑๔ แบบรูปและรายการละเอียดคลาดเคลื่อน

๔. งานสถาปัตยกรรม งานผนัง - ผนัง ข้อ ๑๗ ผนังหินแกรนิต ขอทราบชนิดแกรนิต ว่าเป็นชนิดหรือชื่อใด

ตอบ ตามมาตรฐานการก่อสร้างอาคารของกองแบบแผน พ.ศ. ๒๕๕๓ และ รายการผลิตภัณฑ์วัสดุและอุปกรณ์ก่อสร้างมาตรฐาน เอกสารเลขที่ ก.๑๔๖/ก.ย./๕๓

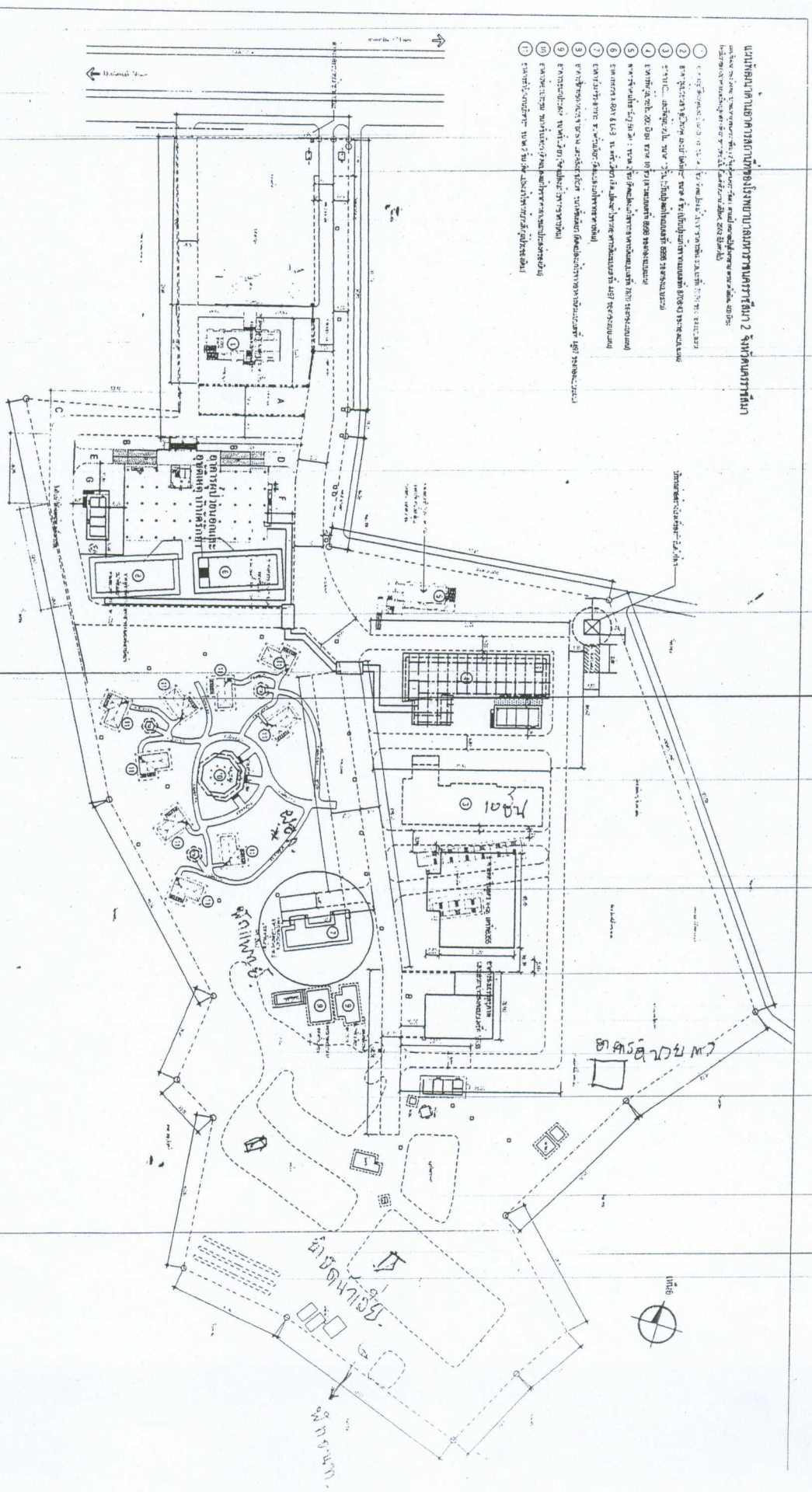
๕. งานวิศวกรรม เสาเข็มเจาะให้ผู้รับจ้างเสนอราคาเสาเข็มเจาะ Dry Process ตามแบบความยาว ๑๘.๐๐ ม. ซึ่งในแบบไม่ได้รับระบุความยาวไว้ แต่ได้ระบุความยาวไว้ใน BOQ ความยาว ๘.๐๐ ม. จะให้ยึดความยาวที่เท่าไร

ตอบ ยืนยันตามความยาว BOQ ของอาคารอุบัติเหตุ-บำบัดรักษาและห้องประชุม ฯ โรงพยาบาลเทพรัตนนครราชสีมา

แผนผังอาคารตามข้อกำหนดของหน่วยงานราชการที่มา 2 จังหวัดนครราชสีมา

พื้นที่รวมของอาคารทั้งหมด: 10,000 ตารางเมตร (รวมพื้นที่จอดรถและพื้นที่ว่าง)

1. อาคารสำนักงาน (รวมพื้นที่จอดรถและพื้นที่ว่าง)
2. อาคารศูนย์บริการประชาชน (รวมพื้นที่จอดรถและพื้นที่ว่าง)
3. อาคารศูนย์บริการประชาชน (รวมพื้นที่จอดรถและพื้นที่ว่าง)
4. อาคารศูนย์บริการประชาชน (รวมพื้นที่จอดรถและพื้นที่ว่าง)
5. อาคารศูนย์บริการประชาชน (รวมพื้นที่จอดรถและพื้นที่ว่าง)
6. อาคารศูนย์บริการประชาชน (รวมพื้นที่จอดรถและพื้นที่ว่าง)
7. อาคารศูนย์บริการประชาชน (รวมพื้นที่จอดรถและพื้นที่ว่าง)
8. อาคารศูนย์บริการประชาชน (รวมพื้นที่จอดรถและพื้นที่ว่าง)
9. อาคารศูนย์บริการประชาชน (รวมพื้นที่จอดรถและพื้นที่ว่าง)
10. อาคารศูนย์บริการประชาชน (รวมพื้นที่จอดรถและพื้นที่ว่าง)
11. อาคารศูนย์บริการประชาชน (รวมพื้นที่จอดรถและพื้นที่ว่าง)

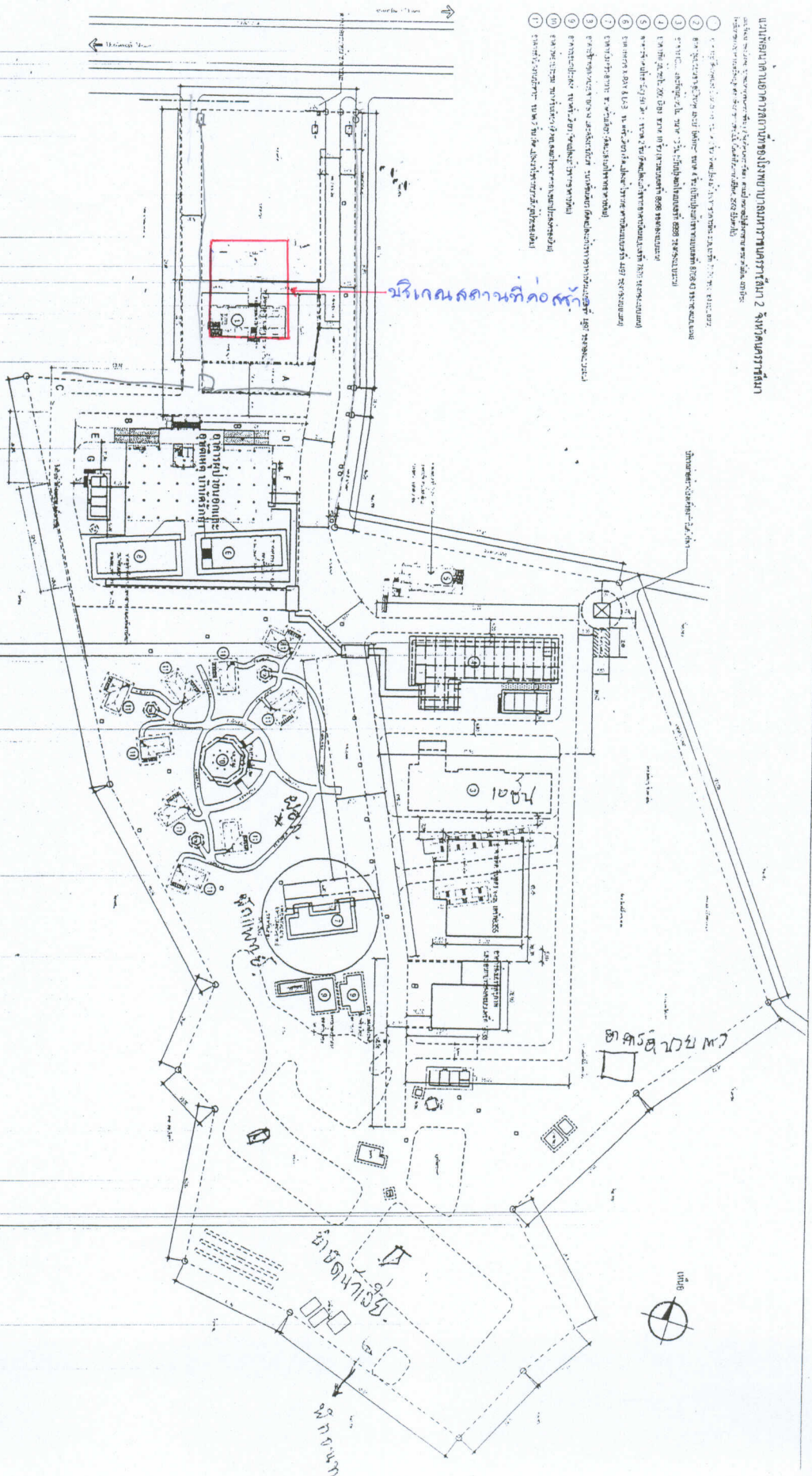


ผังบริเวณ โรงพยาบาลราชธานี นครราชสีมา 2

แผนที่อาคารอาคารทางห้องปฏิบัติการแบบอาคารชนบทที่ 2 จังหวัดนครราชสีมา

ผังบริเวณ : 1. อาคารทางห้องปฏิบัติการแบบอาคารชนบทที่ 2 จังหวัดนครราชสีมา  
 2. อาคารทางห้องปฏิบัติการแบบอาคารชนบทที่ 2 จังหวัดนครราชสีมา  
 3. อาคารทางห้องปฏิบัติการแบบอาคารชนบทที่ 2 จังหวัดนครราชสีมา

1. อาคารทางห้องปฏิบัติการแบบอาคารชนบทที่ 2 จังหวัดนครราชสีมา
2. อาคารทางห้องปฏิบัติการแบบอาคารชนบทที่ 2 จังหวัดนครราชสีมา
3. อาคารทางห้องปฏิบัติการแบบอาคารชนบทที่ 2 จังหวัดนครราชสีมา
4. อาคารทางห้องปฏิบัติการแบบอาคารชนบทที่ 2 จังหวัดนครราชสีมา
5. อาคารทางห้องปฏิบัติการแบบอาคารชนบทที่ 2 จังหวัดนครราชสีมา
6. อาคารทางห้องปฏิบัติการแบบอาคารชนบทที่ 2 จังหวัดนครราชสีมา
7. อาคารทางห้องปฏิบัติการแบบอาคารชนบทที่ 2 จังหวัดนครราชสีมา
8. อาคารทางห้องปฏิบัติการแบบอาคารชนบทที่ 2 จังหวัดนครราชสีมา
9. อาคารทางห้องปฏิบัติการแบบอาคารชนบทที่ 2 จังหวัดนครราชสีมา
10. อาคารทางห้องปฏิบัติการแบบอาคารชนบทที่ 2 จังหวัดนครราชสีมา
11. อาคารทางห้องปฏิบัติการแบบอาคารชนบทที่ 2 จังหวัดนครราชสีมา



ผังบริเวณโรงพยาบาลราชชนนครราชสีมา 2

## อาคารที่จะดำเนินการรื้อถอน

อาคารอำนวยการศูนย์ฟื้นฟู-สมรรถภาพโคกกรวด (อาคารเวชกรรมสังคม)

โรงพยาบาลเทพรัตนนครราชสีมา ตำบลโคกกรวด อำเภอเมืองนครราชสีมา จังหวัดนครราชสีมา



รูปภาพด้านหน้าอาคาร



รูปภาพด้านหลังอาคาร



รูปภาพด้านข้างอาคาร(ทิศตะวันออก)



รูปภาพด้านข้างอาคาร (ทิศตะวันตก)